

【苏教版期中测试试卷】

六年级数学上册

智慧大当家微信公众号



扫描微信扫描二维码关注公众号可持续获取小学阶段的学习资料和课程

人教版六年级数学上册期中测验试题

(满分：100分 时间：90分钟)

题号	一	二	三	四	五	六	总分
分数							

一、认真读题，谨慎填写。(每空1分，共28分)

1. 一个长方体的长、宽、高分别是7.5厘米、6厘米和5厘米，它的棱长总和是()厘米，体积是()立方厘米，做这样的无盖盒子需要()平方厘米玻璃。

2. “苹果树的棵数比橘子树多 $\frac{2}{3}$ ”，这里把()的棵数看做单位“1”，数量关系式是()。

3. 在括号里填上适当的数。

90020 立方厘米 = () 升 $\frac{4}{5}$ 小时 = () 分

4. 07 立方米 = () 立方米 () 立方分米

4. 一个长方体的金鱼缸，长是8分米，宽是5分米，高是6分米，不小心前面的玻璃被打坏了，修理时配上的玻璃的面积是()平方分米。

5. 一堆煤 $\frac{7}{8}$ 吨，用去一些还剩 $\frac{2}{5}$ ，还剩()吨；如果用去 $\frac{2}{5}$ 吨，还剩()吨。

6. 挖一个长和宽都是5米的长方体菜窖，要使菜窖的容积是50立方米，应该挖()米深。

7. 在括号里填上适当的单位名称。

旗杆高12() 一个教室大约占地70()

汽车油箱容积50() 一本数学书的体积约是150()。

8. $\frac{9}{10}$ 米的 $\frac{2}{3}$ 是()米， $\frac{1}{4}$ 公顷的 $\frac{4}{5}$ 是()平方米。

9. 正方体的棱长扩大3倍，棱长之和扩大()倍，表面积扩大()倍，体积扩大()倍。

10. 在下面的括号里填上“<”“>”或“=”。

$$\frac{3}{4} \times \frac{4}{5} \quad (\quad) \quad \frac{7}{6} \times \frac{3}{4}$$

$$16 \times \frac{4}{9} \quad (\quad) \quad \frac{5}{9} \times 16$$

11. 一个长方体可切成两个相同的正方体，每个正方体的体积是原来长方体体积的（ ），两个正方体表面积的和是原来长方体的（ ）。

12. （ ）的倒数是 $\frac{1}{9}$ ，0.75的倒数是（ ）。

二、巧思妙断，判断对错。（对的打“√”，错的打“×”。每题1分，共5分）

1. 3米的 $\frac{1}{4}$ 和1米的 $\frac{3}{4}$ 同样长。……………

()

2. 得数是1的两个数互为倒数。……………

()

3. 棱长是6厘米的正方体，表面积与体积相等。……………()

4. $\frac{3}{8} \times 2$ 表示两个 $\frac{3}{8}$ 相乘的积是多少。……………

()

5. 一个数（不为0），乘假分数，积一定比这个数大。……………()

三、反复比较，精心选择。（6分）

1. 我们在画长方体时一般只画出三个面，这是因为长方体（ ）。

A. 只有三个面 B. 只能看到三个面 C. 最多只能同时看到三个面

2. a的 $\frac{1}{b}$ 是多少(b≠0)，不正确的算式是（ ）。

A. $a \times b$ B. $a \div b$ C. $a \times \frac{1}{b}$

3. 今年产量比去年多 $\frac{1}{10}$ ，今年的产量相当于去年的（ ）。

A. $\frac{1}{10}$ B. $\frac{9}{10}$ C. $\frac{11}{10}$

4. 下面的图形中，能按虚线折成正方体的是（ ）。



5. 一个长6分米，宽4分米，高5分米的长方体盒子，最多能放（ ）个棱长2分米的正方体木块。

- A. 15 B. 14 C. 13 D. 12

6. $\frac{3}{4} \times \frac{5}{6}$ 的积 () $\frac{3}{4}$ 。

- A. 大于 B. 小于 C. 等于

四、注意审题，细心计算。(22分)

1. 口算。(4分)

$$\frac{2}{7} \times 2 =$$

$$\frac{3}{4} \times \frac{1}{3} =$$

$$12 \times \frac{3}{4} =$$

$$\frac{5}{28} \times 7 =$$

$$\frac{7}{24} \times \frac{3}{14} =$$

$$5 - \frac{3}{7} =$$

$$\frac{99}{101} \times 0 =$$

$$\frac{4}{15} \times 60 =$$

2. 计算下面各题。(18分)

$$42 \times \frac{9}{28}$$

$$\frac{9}{44} \times 11$$

$$\frac{23}{24} \times \frac{8}{69}$$

$$\frac{5}{4} \times \frac{1}{8} \times 16$$

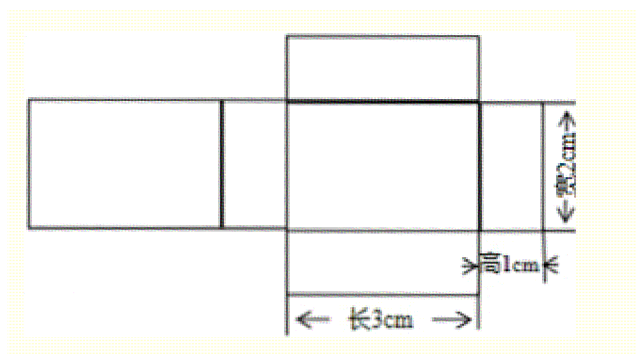
$$\frac{9}{10} \times \frac{2}{3} \times \frac{5}{6}$$

$$\frac{30}{49} \times 15 \times \frac{7}{25}$$

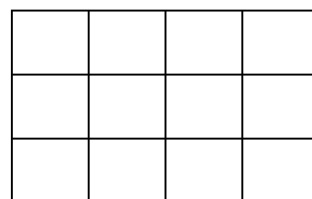
五、动手实践，操作应用。(6分)

1. 右图是长方体展开图，求长方体的体积。

(单位：厘米)



2. 在图中表示 $\frac{2}{3} \times \frac{3}{4}$ 。



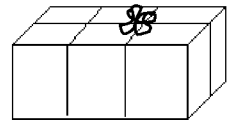
六、运用知识，灵活解题。（5分×3+6分×3，共33分）

1. 小卖部要做一个长 2.2 米，宽 0.4 米，高 0.8 米的玻璃柜台，各边都安上铁条，这个柜台需要多少米铁条？



2. 人体中的血液约占体重的 $\frac{1}{13}$ ，血液里约 $\frac{2}{3}$ 是水。某人体重是 78 千克，他的血液中大约含水多少？

3. 如图，有一个长 5 分米、宽和高都是 3 分米的长方体硬纸箱，用绳子将箱子捆扎起来，打结处共用 2 分米。一共要用绳子多长？



4. 小林家九月份的电费是 92 元。安装分时电表后，十月份的电费比九月份减少 $\frac{7}{23}$ 。十月份的电费比九月份少多少元？

5. 一家有 5 口人，每人喝一瓶 $\frac{1}{4}$ 升的牛奶，一共喝了多少升？每升牛奶大约含钙 $\frac{6}{5}$ 克，一瓶牛奶大约含钙多少克？

6. 阶梯教室前有一对长方体花坛，每个高 0.5 米，底面是边长 1.3 米的正方形。四周用砖砌成，砖墙的厚度是 0.3 米，中间填满泥土。花坛所占的空间有多大？花坛里大约有泥土多少立方米？

